
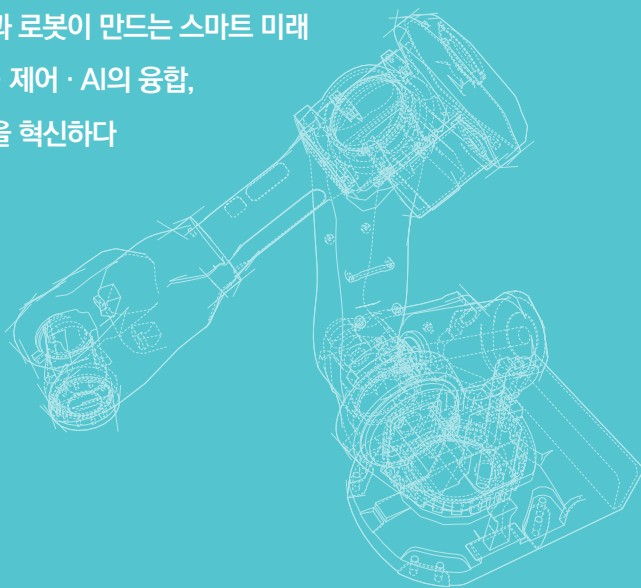


#1  교육부 사이버대학교 교육부 인증 평가
2007 2013 2020 3회 연속 A등급

드론·로봇공학과

Department of Drone and Robot Engineering

하늘과 현장을 움직이는 기술
비행을 설계하고, 미래를 제어하다
상상을 현실로 만드는 자율시스템
드론과 로봇이 만드는 스마트 미래
센서 · 제어 · AI의 융합,
현실을 혁신하다

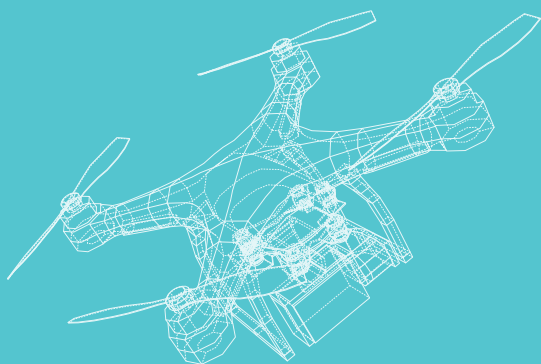



학과 홈페이지

학교법인
신일학원



서울사이버대학교
www.iscu.ac.kr

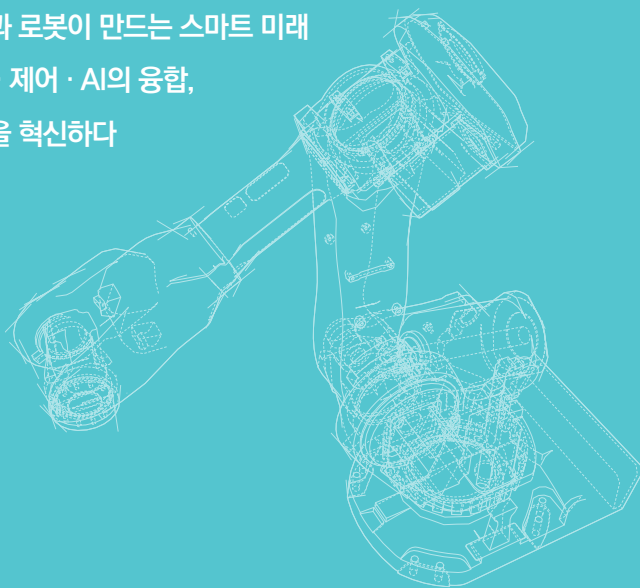


#1  교육부 사이버대학교 교육부 인증 평가
2007 2013 2020 3회 연속 A등급

드론·로봇공학과

Department of Drone and Robot Engineering

하늘과 현장을 움직이는 기술
비행을 설계하고, 미래를 제어하다
상상을 현실로 만드는 자율시스템
드론과 로봇이 만드는 스마트 미래
센서 · 제어 · AI의 융합,
현실을 혁신하다



학과 홈페이지

학교법인
신일학원



서울사이버대학교

www.iscu.ac.kr

학과 개요

학과 소개

- 드론·로봇으로 여는 스마트 산업의 미래
- 하늘과 현장을 움직이는 융합기술
- 자율시스템으로 만드는 현장 혁신

드론·로봇공학과는 4차 산업혁명의 핵심 기술인 드론과 로봇을 통합해 다양한 산업 문제를 해결하는 전문가를 양성합니다. 학생들은 자율비행·제어·설계 역량과 AI, IoT, 빅데이터 기반의 시스템 통합 능력을 실습 중심으로 익힙니다.

이러한 교육을 통해 졸업생은 촬영·감시·무인배송·재난 대응·시설물 점검 등 항공 응용 분야와 스마트팩토리·자동화 생산·디지털 트윈 등 제조·서비스 분야에서 즉시 활용 가능한 실무 역량을 갖추게 됩니다.

드론·로봇공학과 특·장점

드론과 로봇의 체계적 융합 교과 운영

- 전 과정 드론자격증(초경량비행장치조종자, 드론교육지도사, 국제드론표준자격증, 드론 관제 등) 취득을 위한 전문 교과 편성
- 해당 전공 수강만으로 다양한 4차 산업 기술 자격증(3D 프린터 운용, 2D/3D CAD, 기계 기사 등) 취득 가능 전문 교과목 편성

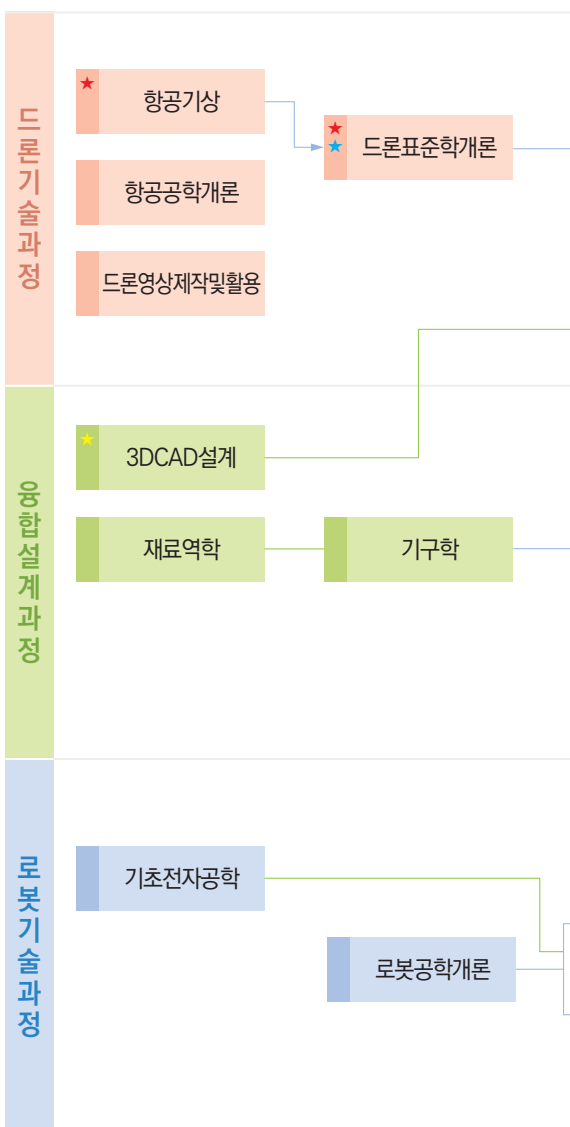
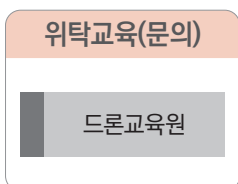
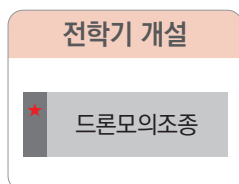
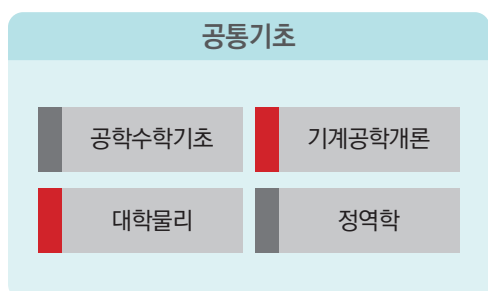
실습교과목을 통한 실제 드론 제작 설계 교과목 운영

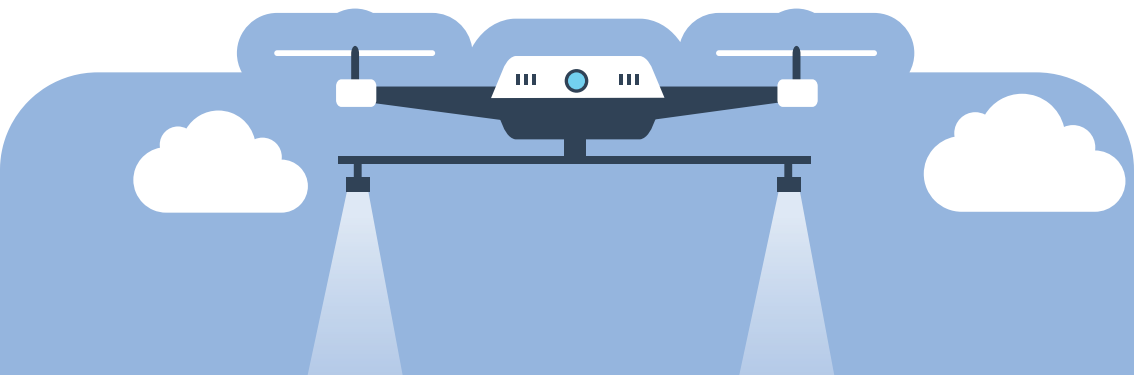
- 초경량비행장치조종자(드론 자격증) 취득을 위한 가상환경의 비행 능력 습득(드론모의조종)
- 3D 모델링을 이용한 드론 및 로봇 설계(드론로봇CAD설계, 3DCAD실습, 3DCAD설계)
- 설계과정에서의 동역학적 및 구조/유체 전산해석(드론로봇전산해석, 동역학해석)
- 학과 재학생 드론 자격증 과정(초경량무인비행장치조종자자격증, 교관자격증, 실기평가 자자격증, 수직이착륙기조종자자격증) 외부 연수원 특별혜택 제공

드론 플랫폼 연구활동

- 교내 및 교외(민간 및 국가기관) 드론·로봇과제 연구 및 논문 작성 기회
- 개인별 맞춤 1:1 실시간 멘토링 교육지도
- 드론·로봇의 응용 심화 설계 전문과 과정 편성

교과목 이수체계도





3학년

1학기

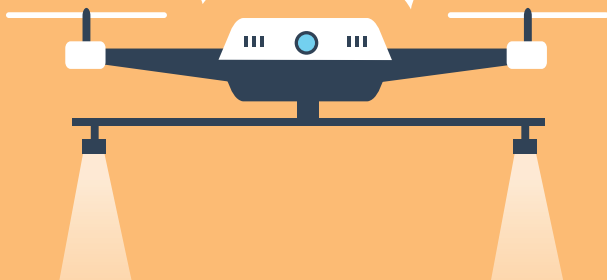
2학기

4학년

1학기

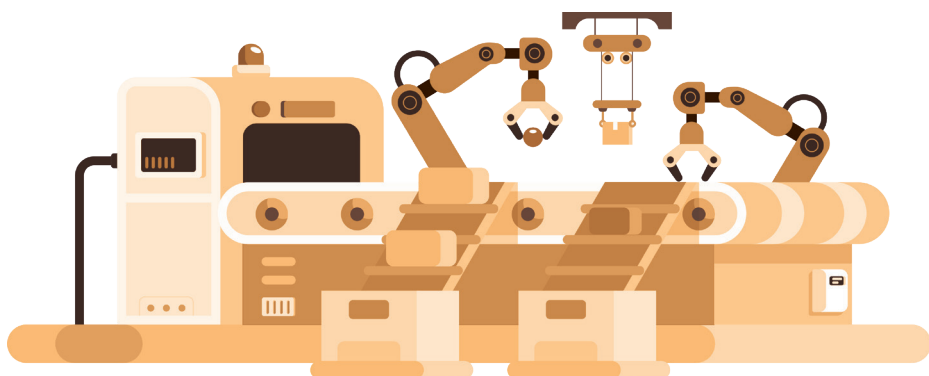
2학기

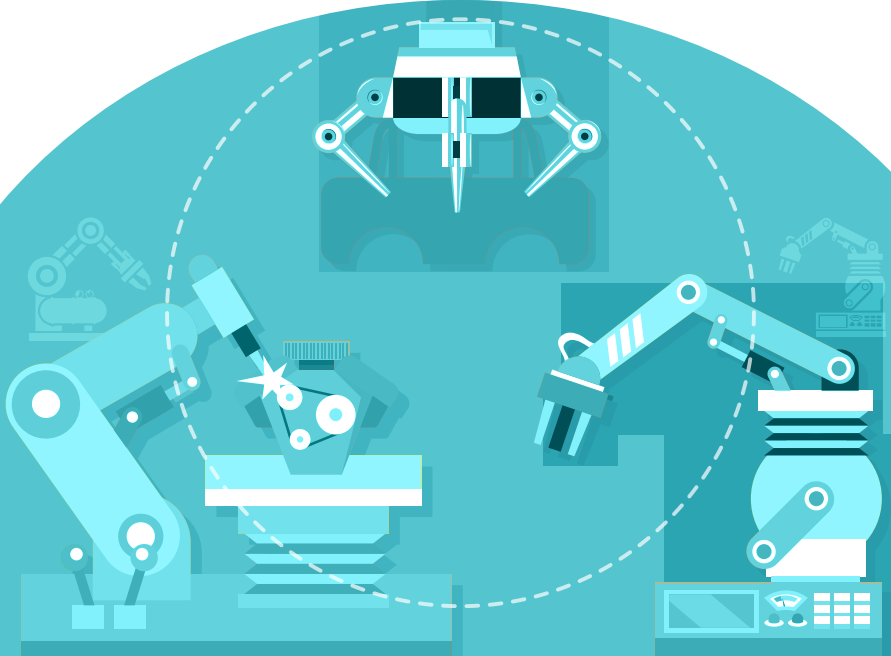




역량 배양 교과목

구 분	필수 교과목
드론기술기초과정	드론공학개론 항공유체역학 항공기상 드론표준학개론 드론운영및정비
로봇기술기초과정	로봇공학개론 스마트팩토리 유공압회로설계 로봇설계공학 ROS프로그래밍입문
융합설계과정(심화)	기구학 동역학 동역학해석 시험계획법 전산유체및구조해석 드론로봇최적설계



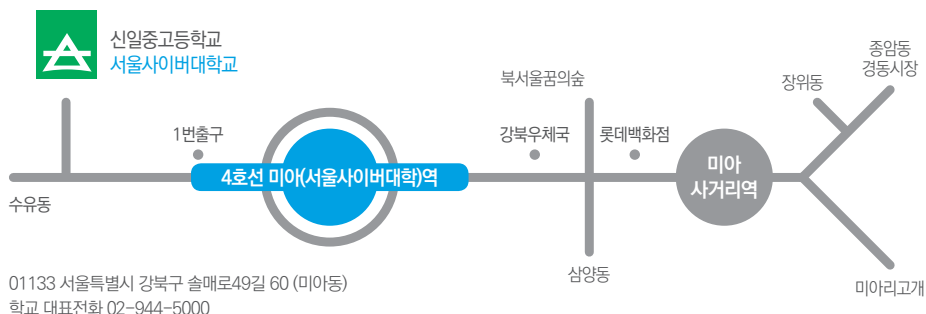


신·편입생 지원자격

구분	학력 자격
신입학	<ul style="list-style-type: none"> ■ 고등학교를 졸업(예정)한 자 ■ 고등학교 졸업학력 검정고시 합격자 ■ 기타 법령에 의하여 위와 동등한 자격이 있다고 인정된 자
2학년 편입학	<ul style="list-style-type: none"> ■ 전문대학을 졸업(예정)한 자 ■ 4년제 대학교에서 1학년(2개 학기) 이상을 수료하고 35학점 이상 이수한 자 ■ 고등교육법 제50조의3에 따른 전문대학 간호학과에서 수업연한을 4년으로 하는 과정을 1학년(2개 학기) 이상 수료하고 35학점 이상 이수한 자 ■ 학점인정 등에 관한 법률 및 평생교육법에 의하여 취득한 학점을 35학점 이상 이수한 자 ■ 외국 정부 인가 4년제 대학교에서 1학년(2개 학기) 이상을 수료하고 학사학위 취득에 필요한 최저학점의 1/4이상 이수한 자 ■ 외국 정부 인가 2, 3년제 전문대학 졸업자로서 준학사학위 소지자 ■ 기타 법령에 의하여 위와 동등한 자격이 있다고 인정된 자
3학년 편입학	<ul style="list-style-type: none"> ■ 전문대학을 졸업(예정)한 자 ■ 4년제 대학교에서 2학년(4개 학기) 이상 수료하고 70학점 이상 이수한 자 ■ 고등교육법 제50조의3에 따른 전문대학 간호학과에서 수업연한을 4년으로 하는 과정을 2학년(4개 학기) 이상 수료하고 70학점 이상 이수한 자 ■ 학점인정 등에 관한 법률 및 평생교육법에 의하여 취득한 학점을 70학점 이상 이수한 자 ■ 외국 정부 인가 4년제 대학교에서 2학년(4개 학기) 이상을 수료하고 학사학위 취득에 필요한 최저학점의 1/2이상 이수한 자 ■ 외국 정부 인가 2, 3년제 전문대학 졸업자로서 준학사학위 소지자 ■ 기타 법령에 의하여 위와 동등한 자격이 있다고 인정된 자

* 자세한 내용은 서울사이버대학교 홈페이지(www.iscu.ac.kr) 참고

찾아오시는 길



학교법인
신일학원



서울사이버대학교
www.iscu.ac.kr